

Sujet : [INTERNET] Avis défavorable concernant le parc éolien PORTE DE CHAMPAGNE LA FORESTIÈRE LES ESSARTS LE VICOMTE

De : >

Date : 29/11/2022 à 08:52

Pour : ddt-seepr-icpe@marne.gouv.fr

51310 Châtillon sur Morin

Châtillon le, 28 novembre 2022

OBJET: PROJET DE PARC ÉOLIEN PORTE DE CHAMPAGNE DE LA FORESTIÈRE ET DES ESSARTS LE VICOMTE

A l'attention de Monsieur Jean-Pierre Gadon
Commissaire Enquêteur

Monsieur le Commissaire Enquêteur,

Je réside à Seu, Hameau de Châtillon sur Morin depuis 1987.

Je suis donc bien placée pour me rendre compte des impacts négatifs du futur projet d'extension des parcs éoliens déjà existants.

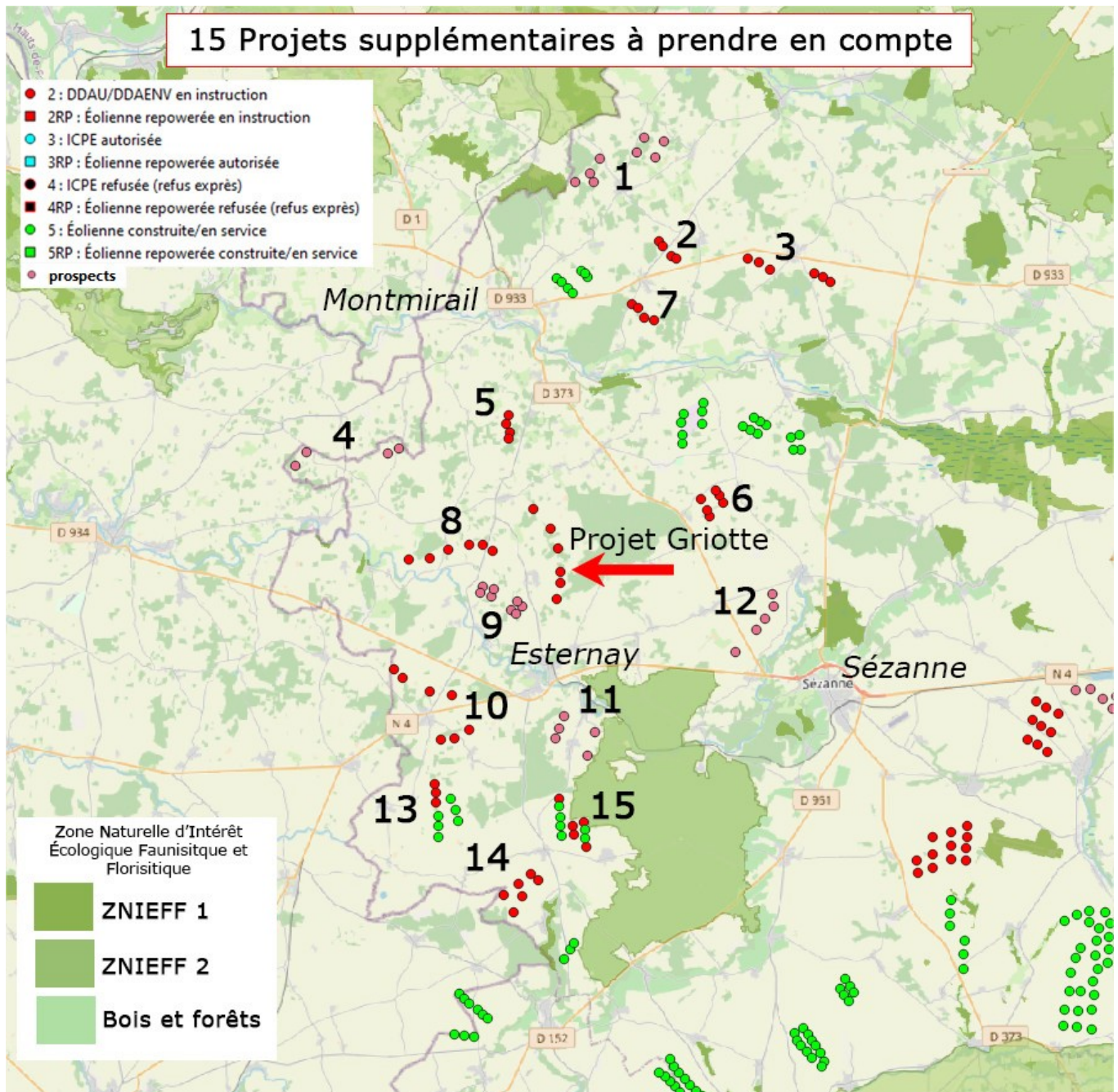
Notre village s'est battu pour éviter une implantation sur ses terres et fait partie des 8 communes concernées à avoir donné un avis défavorable à ce projet. Nous savons tous qu'une implantation en activité est un appel du pied aux promoteurs qui voudront en installer d'autres à proximité peu importe que les habitants subissent une baisse sur la valeur de leur patrimoine ainsi que les nuisances et pollutions visuelles, sonores.....et que notre faune assez riche en soit impactée durablement.....

Nous n'avons jamais été réellement informés de ce projet et nous avons découvert ce dernier grâce à la pétition de PSLF

Notre beau département, la Marne, meurt, étouffé par ses 449 éoliennes en service, ses 184 autorisées et ses 317 éoliennes en instruction....

Il y a beaucoup trop de projets (24) autour de LA FORESTIÈRE et DES ESSARTS LE VICOMTE.... Il existe déjà 6 éoliennes à LA FORESTIÈRE et les essarts le vicomte, 3 à Nesle, 6 à ECARDES.....Trop c'est trop. **LA Marne est saturée**

Une certaine désinformation et un mitage de nos sols sont les premiers responsables....Il n'y a qu'à consulter les cartes réelles, établies par le site de la DREAL et actualisées par l'Association ENVIRONNEMENT CHAMPENOIS EN PÉRIL.



Cela devient proprement insupportable .

Pourquoi continuer à massacrer notre environnement (faune, flore.....)?

Je vous demande donc, instamment, de donner un avis défavorable à cette enquête.

Je vous remercie par avance de l'intérêt que vous porterez à ma demande et vous prie d'agréer, Monsieur le Commissaire Enquêteur, l'expression de mes sincères salutations. .